

月

火

水

木

金

土

日

リアルタイム 6
手話放送
きょうの健康 (NHK Eテレ)
20時30分~20時45分

リアルタイム 7
手話放送
きょうの健康 (NHK Eテレ)
21時~22時

- ・目で聴く weekly
- ・目で聴く日曜紙2月1日号
- ・つつうらうら
- (長崎県立聴覚障害者情報センター制作)
- ・くまもと聴障ビデオマガジン「みるっく」
- (熊本県聴覚障害者情報提供センター制作) / 他

リアルタイム 1
手話放送
きょうの健康 (NHK Eテレ) 21時~22時
ニュースウォッチ9 (NHK 総合) 20時30分~20時45分

リアルタイム 2
手話・字幕放送
ひるおび! (TBS 系列)
11時55分~13時55分

3 4 5

リアルタイム 8
手話放送
きょうの健康 (NHK Eテレ) 21時~22時
ニュースウォッチ9 (NHK 総合) 20時30分~20時45分

リアルタイム 9
手話・字幕放送
ひるおび! (TBS 系列)
11時55分~13時55分

10 11 12

リアルタイム 13
手話放送
きょうの健康 (NHK Eテレ)
20時30分~20時45分

リアルタイム 14
手話放送
きょうの健康 (NHK Eテレ)
21時~22時

- ・目で聴く weekly
- ・シネナビ
- ・地方の手話
- (山形聴覚障がい者情報支援センター制作)
- ・おおだてのぶひろ監督のコーナー / 他

リアルタイム 15
手話放送
きょうの健康 (NHK Eテレ) 21時~22時
ニュースウォッチ9 (NHK 総合) 20時30分~20時45分

リアルタイム 16
手話・字幕放送
ひるおび! (TBS 系列)
11時55分~13時55分

17 18 19

リアルタイム 20
手話放送
きょうの健康 (NHK Eテレ)
20時30分~20時45分

リアルタイム 21
手話放送
きょうの健康 (NHK Eテレ)
21時~22時

- ・目で聴く weekly
- ・なすの七色万華鏡 (再)
- 目で聴クイズ
- ・タイムスリップ 20 / 他

リアルタイム 22
手話放送
きょうの健康 (NHK Eテレ) 21時~22時
ニュースウォッチ9 (NHK 総合) 20時30分~20時45分

リアルタイム 23
手話・字幕放送
祝日のため休止します

24 25 26

リアルタイム 27
手話放送
きょうの健康 (NHK Eテレ)
20時30分~20時45分

リアルタイム 28
手話放送
きょうの健康 (NHK Eテレ)
21時~22時

- ・目で聴く weekly
- ・地方の手話
- (山形聴覚障がい者情報支援センター制作)
- ・未来☆シコウカ〜プログラミング教室〜
- ・JFD レーダー / 他

オリジナル番組は**毎週火曜日 21:00**に更新!!

以降1週間いつでも視聴できます!

そのあとは「最新の目で聴くテレビ」で1ヶ月間いつでも視聴できます!

2023年
2月

※番組内容は変更になる場合があります。詳しくはHPに掲載します。

障害者放送通信機構

<http://medekiku.in>



HP

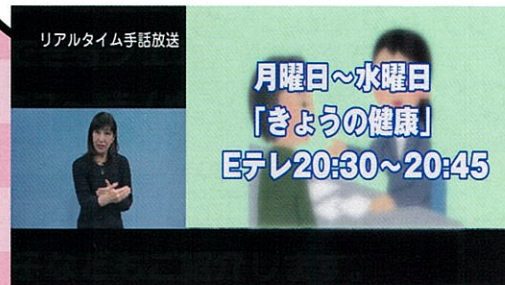
アイドラゴン4 & シードラゴンのアーカイブに第19回さがの映像祭の作品コンクールの応募作品をアップしています！

審査結果は2月18日の「第19回さがの映像祭」で発表！
特別ゲストは、なんと砂田アトムさん！
司会は目で聴くテレビの村上信次キャスターです。



「リアルタイム手話放送」について、ニュースの情報番組だけでなく生活に密着した情報番組に手話通訳をつけてほしいという要望があり2月の1ヶ月間だけですが、ためしにNHK Eテレで放送されている「きょうの健康」のリアルタイム手話放送を行います。

(水曜日は夜9時から「ニュースウォッチ9」のリアルタイム手話放送があります。チャンネルが変わりますので、「きょうの健康」が終わったらいったんトップ画面に戻って再度「リアルタイム手話放送」を押して下さい。)



長崎からの「つづらうら」
長崎県聴覚障害者情報センター制作
(2月7日放送予定)

聴覚に障がいがあっても安心して生活できるシェアハウス「手話ハウス～結(ゆい)～」が2022年長崎県大村市に設立されました。設立までの経緯を長崎県ろうあ協会へ伺い現在の様子などもご紹介します。

SNS で目で聴くテレビの最新情報や番組のお知らせなどをチェックできます！



twitter



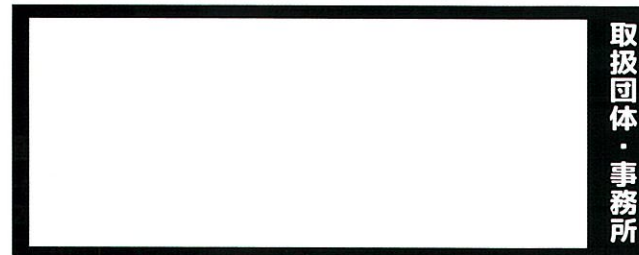
Facebook



Instagram



LINE



取扱団体・事務所



認定特定非営利活動法人 障害者放送通信機構
〒530-0044 大阪市北区東天満 2-7-12 スターポート 2F
FAX : 06-6242-6502 / TEL : 06-6242-6501
MAIL : medekikutv@gmail.com