

# 手話で届ける、私たちの



# 元気!

高校生が手話言語を使った  
歌唱、ダンス、演劇、コントなどの  
様々なパフォーマンスを繰り広げます。

# 勇気!

# 本気!

## 第8回 全国高校生 手話パフォーマンス甲子園

令和3年10月3日 日

9:30～配信開始  
※内容・時間等は変更となる場合があります。

高校生たちによる  
白熱の手話パフォーマンスを  
ご覧ください!



Web開催

手話の聖地・鳥取県から  
YouTubeで配信を行います。



手話



要約筆記

YouTube  
LIVE ライブ配信

YouTubeライブ配信の視聴はコチラのQRコードから▲

●主催/手話パフォーマンス甲子園実行委員会 ●共催/鳥取県、公益社団法人 鳥取県聴覚障害者協会 ●特別協力/一般財団法人 全日本ろうあ連盟 ●特別協賛/日本財団  
●後援/内閣府、厚生労働省、文部科学省、米子市、手話を広める知事の会、全国手話言語市区長会、一般社団法人全国手話通訳問題研究会、一般社団法人日本手話通訳士協会、全国聾学校長会、公益社団法人全国高等学校文化連盟、  
社会福祉法人朝日新聞厚生文化事業団、社会福祉法人 NHK 厚生文化事業団、社会福祉法人全国社会福祉協議会、全国難聴児を持つ親の会、一般社団法人日本演劇教育連盟、日本障害フォーラム、日本赤十字社鳥取県支部、  
鳥取県青少年赤十字指導者協議会、朝日新聞社、毎日新聞鳥取支局、読売新聞鳥取支局、産経新聞社、日本経済新聞社鳥取支局、新日本海新聞社、山陰中央新報社、中国新聞鳥取支局、共同通信社鳥取支局、時事通信社鳥取支局、  
NHK 鳥取放送局、BSS山陰放送、日本海テレビ、TSK さんいん中央テレビ、テレビ朝日鳥取支局、鳥取県ケーブルテレビ協議会、エフエム山陰、FM 鳥取、DARAZ FM

●協賛

AKASHI S.U.C.

大塚製薬

すずは球  
SUZUKI GLOBE

TOTTORI BANK

鳥取銀行

山陰合同銀行

大丸

TTC 鳥取県情報センター

マルサンアイ鳥取株式会社

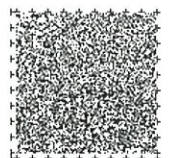
AEON

共和薬品工業株式会社

マルイ

株式会社 不二家システムセンター

Supported by  
日本財団  
THE NIPPON  
FOUNDATION



お問合せ

手話パフォーマンス甲子園実行委員会  
〒680-8570 鳥取県鳥取市東町一丁目220番地(鳥取県 福祉保健部 ささえあい福祉局 障がい福祉課内)  
TEL. 0857-26-7682 FAX. 0857-26-8136 <https://www.pref.tottori.lg.jp/koushien/>



▲目の不自由な方の  
ための音声コード

手話で届ける、私たちの 元気！勇気！本気！

# 第8回 全国高校生 手話パフォーマンス甲子園

全国で初めて「手話言語条例」を制定した手話の聖地・鳥取県で、  
全国の高校生が手話言語を使った様々なパフォーマンスを繰り広げる「全国高校生手話パフォーマンス甲子園」。  
予選を勝ち抜いた15チームの精鋭が優勝を目指して競います！  
手話歌あり、ダンスあり、演劇あり！高校生による感動のパフォーマンスをお見逃しなく！

## 出場チーム (全15チーム)

### 中国・四国ブロック (5チーム)

- 鳥取城北高等学校 (鳥取県)
- 境港総合技術高等学校 (鳥取県)
- 鳥取聾学校 (鳥取県)
- 明誠学院高等学校 (岡山県)
- 済美高等学校・松山聾学校 (愛媛県)

### 近畿ブロック (1チーム)

- 奈良県立ろう学校 (奈良県)

鳥取県

### 中部ブロック (4チーム)

- 田鶴浜高等学校 (石川県)
- 金沢北陵高等学校 (石川県)

### 北海道・東北ブロック (1チーム)

- 青森聾学校 (青森県)

### 関東ブロック (2チーム)

- 坂戸ろう学園 (埼玉県)
- 横浜南陵高等学校 (神奈川県)

### 九州・沖縄ブロック (2チーム)

- 熊本聾学校 (熊本県)
- 真和志高等学校 (沖縄県)

- 桜花学園高等学校 (愛知県)

- 杏和高等学校 (愛知県)



## 大会プログラム

### ●開会式

関係者挨拶、選手宣誓、出場チーム紹介

### ●出場チーム演技

演技時間 1チーム当たり6~8分

### ●審査発表／表彰式

## 「手話パフォーマンス甲子園」

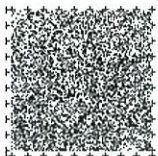
### ▶ YouTube 動画チャンネル

大会当日のライブ配信はもちろん、これまでの大会の様子なども紹介しています。この機会に是非チャンネル登録をお願いします♪



ライブ配信の視聴、チャンネル登録はコチラのQRコードから▲

※スケジュールは変更になる場合があります



お問合せ先 手話パフォーマンス甲子園実行委員会

〒680-8570 鳥取県鳥取市東町一丁目220番地(鳥取県 福祉保健部 ささえあい福祉局 障がい福祉課内)  
TEL. 0857-26-7682 FAX. 0857-26-8136

出場チームの詳細情報等は、HPにて随時公開中!

<https://www.pref.tottori.lg.jp/koushien/>



Supported by  
 日本財団  
THE NIPPON FOUNDATION

▲目の不自由な方  
のための音声コード